

novelties
2019



now



Veit

**hand-crafted
for generations**



les

- CZ Ručně ohýbáme nábytek v místě, kde se tato technologie používá od roku 1861. Její možnosti však posunujeme dál a spojujeme ji se současnými nápady designérů. Naše židle a stoly se tak stávají jedinečným spojením kvality, inovativních tvarů a odkazu místa, které se po generace učilo rozumět dřevu.
- EN We manually bend our furniture in the same workshops where this technology has been in use since 1861. However, we moved the features of this unique technique further more and mix them with contemporary designers' thoughts. Our tables and chairs become a connection of quality, innovative shapes and a legacy to the place that has learned to understand the wood for generations.
- DE Wir biegen manuell Möbel an einem Ort, an dem diese einzigartige Technologie seit dem Jahr 1861 verwendet wird. Darüber hinaus entwickeln wir die einzigartigen Eigenschaften dieser Technik weiter und vereinen diese mit den zeitgemäßen Ideen von Designern. Unsere Tische und Stühle verbinden Qualität mit innovativer Formensprache und sind ein Vermächtnis des Ortes, der über Generationen gelernt hat Holz zu verstehen.
- PL Produkujemy ręcznie gięte meble w miejscu, w którym tą technologię stosuje się już od 1861 roku. Ponadto możliwości tej unikatowej technologii rozszerzamy i łączymy z nowoczesnymi koncepcjami projektantów. Nasze krzesła i stoły są tym samym wyjątkową kombinacją wysokiej jakości, nowoczesnych kształtów, tradycyjnego rozumienia drewna oraz wiedzy i doświadczenia zdobywanego przez pokolenia.

content

Ginger — YYY 4 / 15

Prag 16 / 21

Valencia 22 / 27

Leaf 28 / 33



ginger

YY



YYY / stül / table / Tisch / stól



ginger

design / Yonoh ^{ES}

CZ Křeslo Ginger

Jemně plynoucí organický tvar a pohodlí v odlehčeném designu se setkávají u křesílka Ginger. Oblé tvary léčivého zázvorového kořene inspirovaly designérské studio Yonoh k vytvoření polstrovaného modelu, který splňuje nároky na pevnost konstrukce, avšak působí svěže a bez těžkopádnosti. Mirný ohyb nožek odkazuje k srdci výroby značky TON. Opěradlo s područkami je vytvořeno z jednoho kusu dřevěného výlisku očalouněného kvalitními potahovými materiály a tvoří tak kompaktní celek. Díky tomu je Ginger velmi pohodlný při zachování nízké hmotnosti.

EN Ginger armchair

Created by the design studio Yonoh, the compact Ginger armchair blends gentle contours with a comfortable, contemporary design. Inspired by the bulbous stem of the medicinal ginger plant, the upholstered armchair is solidly built without appearing heavy. A slight bend on the upper part of the chair legs pays homage to TON's signature wood-bending technique. The upholstered backrest and armrests are made from a single piece of pressed plywood, creating a neat and compact unit. The result? A very comfortable yet lightweight armchair.

DE Sessel Ginger

Der kompakte Sessel Ginger, der vom Designstudio Yonoh entworfen wurde, verbindet sanfte Konturen mit einem komfortablen, zeitgemäßen Design. Inspiriert vom bauchigen Stamm der Ingwerpflanze ist der gepolsterte Sessel solide gebaut, ohne schwer zu wirken. Eine leichte Biegung im oberen Teil der Stuhlbeine ist eine Hommage an die charakteristische Bugholztechnik von TON. Die gepolsterte Rückenlehne und die Armlehnen bestehen aus einem einzigen Stück gepresstem Sperrholz und bilden eine saubere und kompakte Einheit. Das Ergebnis? Ein sehr bequemer und dennoch leichter Sessel.

PL Fotel Ginger

Zaprojektowany przez studio Yonoh, kompaktowy fotel Ginger łączy organiczne linie z lekką, aktualną stylistyką i komfortem siedzenia. Obły kształt leczniczych korzeni imbiru, był inspiracją dla studia Yonoh. Powstał pełnotapicerowany fotel oparty na wytrzymałej podstawie, wyglądający lekko i nowocześnie. Lekko wygięte nogi nawiązują do tradycyjnych wartości marki TON. Oparcie wraz z podłokietnikami wykonane jest z jednego elementu drewna gięto-klejonego, pokrytego wysokiej jakości materiałem tapicerskim, tworzącą kompaktową całość. Dzięki tym cechom fotel Ginger jest bardzo wygodny zachowując niską wagę.

Lasa / stůl / table / Tisch / stół
Ginger / křeslo / armchair / Armlehnstuhl / fotel









YYY

design / Alex Gufler ^{IT/AT}

CZ Konferenční stolky

Tři výšky, tři průměry, dobrý důvod, proč začít kombinovat. Hravost podporují i tři nožky, jež při pohledu zespod tvoří písmeno ypsilon, které dalo celé kolekci název. Netradičně zkosená deska stolků umožňuje přistavit YYY ke zdi nebo dalšímu nábytku. Vrchní plát lze vybírat z přírodního masivního buku či dubu. Upřímně, jeden kus vám nikdy nebude stačit.

EN Coffee tables

Three heights, three diameters and three good reasons to play with design. When viewed from below, the leg base forms the letter Y, giving the collection its name. The dynamic edge on one side of the tabletop allows the coffee tables to sit neatly along a wall or next to another piece of furniture. The tabletop can be made from natural oak or beech. One table will never be enough.

DE Couchtische

Drei Höhen, drei Durchmesser und drei gute Gründe, mit Design zu spielen. Von unten betrachtet, bildet die Beinbasis den Buchstaben Y und gibt der Kollektion ihren Namen. Die dynamische Kante auf der einen Seite der Tischplatte ermöglicht es den Couchtischen, sauber an einer Wand oder neben einem anderen Möbelstück zu stehen. Die Tischplatte kann aus Natureiche oder Buche gefertigt. Ein Tisch wird nie ausreichen.

PL Stoliki kawowe

Trzy wysokości, trzy średnice, dobry powód aby zacząć kombinować. Patrząc z dołu, trzy nogi podpierające blat tworzą literę Y, stąd wzięła się nazwa kolekcji. Niezwykły, dynamicznie przycięty kształt blatu, pozwala dosunąć stoliki kawowe do ściany lub innych mebli. Blat stołu wraz z podstawą może zostać wykonany z litego drewna bukowego lub dębowego. Jeden stolik na pewno Ci nie wystarczy.











prag

prag

design / René Šulc ^{CZ}

CZ Židle Prag

Design židle, stejně jako její název, vychází z tradičního prostředí českých pivnic. Míst, kde se dlouze hoduje a diskutuje. Interiér dost často obsahuje dřevěné prvky, aby se v něm hosté cítili příjemně a uvolněně. S touto myšlenkou pracuje také komfortní židle Prag. Tradiční rám sedáku ve tvaru písmene U ve spojení s masivními nohami zajišťuje potřebnou pevnost a odolnost. Ty testujeme 460 000 cykly simulujícími sezení a technikami modelujícími situace, které mohou v takovém podniku nastat. Variabilitě přispívá pestrá škála barevného dokončení a možnost čalounění sedáku.

EN Prag Chair

The design of the Prag Chair, much like its name, was inspired by the atmosphere of a traditional Czech pub – a place known for beer, eating and debating. A Czech pub interior often features a lot of wood, an earthy element that invites customers to feel comfortable and relaxed. This is the idea behind Prag. The combination of a traditional U-shaped seat with solid wood legs insures strength and longevity. These qualities are tested through 460,000 cycles simulating sitting, and also with techniques that model what is likely to happen in a pub. The chair can be finished in a wide array of colours and with an upholstered seat.

DE Stuhl Prag

Das Design des Stuhls Prag wurde, wie sein Name schon verrät, von der Atmosphäre einer traditionellen tschechischen Kneipe inspiriert – einem Ort, der für Bier, Essen und Debattieren bekannt ist. In einem tschechischen Kneipeninterieur wird oft viel Holz verwendet, ein erdiges Element, das die Gäste dazu einlädt, sich wohl und entspannt zu fühlen. Das ist auch die Idee hinter Prag. Die Kombination aus einem traditionellen U-förmigen Sitz mit massiven Holzbeinen sorgt für Stabilität und Langlebigkeit. Diese Eigenschaften werden durch 460.000 Zyklen getestet, die das Sitzen simulieren, aber auch mit Techniken, die die Art von Situationen nachstellen, die wahrscheinlich in einer Kneipe passieren werden. Der Stuhl kann in einer Vielzahl von Farben und mit einem gepolsterten Sitz ausgestattet werden.

PL Krzesło Prag

Projekt krzesła, podobnie jak jego nazwa, nawiązuje do atmosfery tradycyjnych, czeskich pubów. Miejsc znanych z dobrego piwa, smacznego jedzenia i niekończących się rozmów. Ich wnętrza często zawierają drewniane elementy, dzięki którym goście czują się komfortowo i są odprężeni. Taki był też pomysł na wygodne krzesło Prag. Tradycyjna rama siedziska w kształcie litery U w połączeniu z masywnymi nogami zapewnia niezbędną wytrzymałość i trwałość. Testowaliśmy je podczas 460 000 cykli symulujących siadanie oraz stosując techniki modelujące typowe sytuacje, które przydarzają się krzesłom w takich miejscach. Krzesło Prag można zamówić w wielu wybarwieniach drewna bukowego, z twardym lub tapicerowanym siedziskiem.



Prag / chair / Stuhl / krzesło
Lasa / stůl / table / Tisch / stół









ny wozlity
wsmil dolany

ATON 2003

ATON 2003

valencia

valencia

design / Yonoh ^{ES}

CZ Nadčasová kolekce inspirovaná rytmem města. Praktickými vlastnostmi vyhoví svižnému tempu bistra či kavárny, komfortem nadchne i při dlouhém večerním posezení. Detail propojení zadní nohy a opěradla upozorňuje na použitou technologii ohýbání masivního dřeva. Řada Valencia obsahuje židli a barovou židli ve dvou výškách. Kromě hladké varianty v dubu a buku je k dispozici i čalouněná varianta.

EN A timeless collection inspired by the rhythm of a pulsing city, comprising a chair and a barstool in two heights. Its practical features will suit the busy setting of a bistro or a cafe, and its comfort will please even during long evening meals. The elegant way in which the top of the back legs connects with the backrest draws attention to TON's signature wood bending technique. In addition to solid oak and solid beech options, the chair and the barstool can also be upholstered.

DE Eine zeitlose Kollektion inspiriert vom Rhythmus einer pulsierenden Stadt. Die praktischen Merkmale des Designs passen sich der belebten Umgebung eines Bistros oder Cafés an und der hohe Sitzkomfort lässt lange Abende gemütlich enden. Die Kopplung der Hinterbeine mit der Rückenlehne macht auf die Konstruktionstechnik des Holzbiegens aufmerksam. Die Valencia-Kollektion umfasst einen Stuhl und einen Barhocker in zwei verschiedenen Höhen. Neben den Optionen Eiche massiv und Buche massiv können Stuhl und Barhocker auch gepolstert werden.

PL Ponadczasowa kolekcja zainspirowana wibrującym rytmem miasta. Doskonale pasuje do odwiedzanych na szybko bistro lub kawiarni, ale komfort siedzenia zapewni również podczas długich, wieczornych posiłków. Połączenie tylnych nóg z oparciem, kieruje naszą uwagę na zastosowaną technologię gięcia litego drewna. Kolekcję Valencia tworzą krzesło i krzesło barowe w dwóch wysokościach. Do wyboru mamy siedziska tapicerowane lub gładkie, wykonane z drewna bukowego lub dębowego.



Valencia / chair / Stuhl / krzesło
ink / stool / table / Tisch / stół



valencia

design / Yonoh ^{ES}

CZ Židle Valencia

Jednoduchá židle, která vydrží roky a nebude vás nudit. Velkorýsý opěradlo a sedák z lisované překližky díky své ergonomii ručí za komfort. Stabilitu zabezpečuje konstrukce z masivního dřeva, která pracuje s pro TON signifikantní technologií ohýbání. Kromě možnosti čalouněného sedáku pomáhá praktickému využívání i stohovatelnost.

EN Valencia Chair

A classic chair that will last years and will never bore. Thanks to ergonomic design, the generous backrest and pressed plywood seat guarantee comfort. Solid wood construction, enhanced with skilfully bent wood, ensures strength and stability. The chair comes in upholstered versions and can be easily stacked.

DE Valencia Stuhl

Ein klassischer Stuhl, der jahrelang hält und nie langweilig wird. Die großzügige Rückenlehne und der Sitz aus gepresstem Sperrholz garantieren dank ergonomischem Design hohen Sitzkomfort. Die Massivholzkonstruktion, hergestellt mit der von TON entwickelten Bugholztechnik, sorgt für Festigkeit und Stabilität. Der Stuhl ist auch in gepolsterter Ausführung erhältlich und lässt sich leicht stapeln.

PL Krzesło Valencia

Proste krzesło, które wytrzyma lata i się nie znudzi. Duże oparcie i siedzisko, wykonane z ergonomicznie ukształtowanej sklejki, gwarantują wygodę. Konstrukcja wykonana z litego drewna, w charakterystycznej dla TON technologii gięcia, gwarantują odpowiednią stabilność i trwałość. Krzesło oferujemy również w wariantach tapicerowanych, zaś możliwość sztaplowania zwiększa ich praktyczne zastosowania.

CZ Barová židle Valencia

Tvary a vlastnosti židle Valencia převedené do barové varianty. Volba barvy finálního dokončení dokáže změnit charakter produktu a vyhovět potřebám bezpečnosti interiérů. Provedení ve dvou výškách nabízí využití nejen u klasického baru, ale třeba i v domácnostech u kuchyňských ostrůvků či linky.

EN Valencia Barstool

The barstool emulates the forms and characteristics of its namesake chair. Final colour finishes can significantly influence the character of the barstool and thereby satisfy the needs of countless interiors. With two height options, the barstool will find its use in a classic bar and at taller kitchen islands/counters.

DE Valencia Barhocker

Der Barhocker ahmt die Formen und Eigenschaften seines Namensvetters, den Stuhl Valencia nach. Die endgültige Farbauswahl kann den Charakter des Barhockers maßgeblich beeinflussen und somit die Bedürfnisse unzähliger Innenräume erfüllen. Mit zwei Höhenvarianten findet der Barhocker seinen Einsatz in einer klassischen Bar und an größeren Kücheninseln oder Theken.

PL Krzesło Barowe Valencia

Kształty i walory krzesła przeniesione do wariantu barowego. Zmiana koloru drewna zmienia również charakter krzesła i pozwala dopasować je do wymagań projektowanych wnętrz. Oferowane w dwu wysokościach, nadają się nie tylko do klasycznego baru, ale również do wysp czy blatów w prywatnych kuchniach lub jadalniach.





leaf



leaf

design / E-ggs ^{IT}

CZ Rodina Leaf

Leaf je návratem k přírodě. Výběrem materiálů, způsobem jejich zpracování i designovými prvky. Pro ty byly inspirací stromy a listy, jejichž tvary se odráží například v zádové opěrce. Zaujme však i dalšími detaily, funkčností a ergonomickými vlastnostmi. Celý set zahrnuje židli, barovou židli, stůl ve dvou variantách a nyní nově i křeslo.

EN Leaf family

The Leaf collection celebrates a return to nature – in the choice of materials and their processing, and in its design elements. These were inspired by trees and leaves, which can be discerned in the shape of the backrest. The Leaf furniture family includes a chair, a barstool, round and rectangular tables and now also an armchair.

DE Familie Leaf

Leaf ist die Rückkehr zur Natur. Durch die Auswahl der Werkstoffe, die Art ihrer Verarbeitung und durch ihre Designgestaltung. Für diese dienten Bäume und Blätter als Inspiration, deren Formen sich unter anderem in der Rückenlehne widerspiegeln. Es beeindruckt jedoch auch durch weitere Details, durch die Funktionalität und durch die ergonomischen Eigenschaften. Zur Möbelfamilie Leaf gehören ein Stuhl, ein Barhocker, runde und rechteckige Tische und jetzt auch ein Sessel.

PL Rodzina Leaf

Kolekcja Leaf to powrót do natury – świadczy o tym dobór materiałów, sposób produkcji i elementy ozdobne tego modelu. Inspiracją były drzewa i liście, których kształty odnajdziemy w oparciu krzesła. Zachwycają również inne detale, w tym funkcjonalność i doskonała ergonomia tego modelu. W skład kolekcji mebli Leaf wchodzi krzesło, taboret i krzesło barowe, okrągły i prostokątny stół, a teraz również fotel.





leaf

design / E-ggs IT

CZ Křeslo Leaf

Křeslo s područkami z opticky lehké lisované překližky doplnilo modely z kolekce Leaf, všechny tak mohou v interiéru fungovat v dokonalém celku. Sedák křesla Leaf lze navíc očalounit, proto je vhodné i na delší sezení, kde je kladen vyšší důraz na komfort.

EN Leaf armchair

An elegant armchair with visually understated pressed-plywood armrests has joined the Leaf family tree. Now all of the pieces can feature in your interior as a unified whole. The seat on the Leaf armchair can also be upholstered to provide hours of sitting comfort.

DE Sessel Leaf

Ein eleganter Sessel mit optisch dezenten Armlehnen aus gepresstem Sperrholz hat sich dem Familienstammbaum von Leaf angeschlossen. Jetzt können alle Teile in Ihrem Interieur als ein einheitliches Ganzes erscheinen. Der Sitz des Sessels Leaf kann auch gepolstert werden, um stundenlangen Sitzkomfort zu bieten.



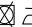

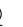


PL Fotel Leaf

Elegancki fotel z subtelnie uformowanymi podłokietnikami z drewna gięto-klejonego dołączył do rodziny Leaf. Teraz wszystkie elementy mogą trafić do Twojego wnętrza, tworząc jednolitą kompozycję. Siedzisko fotela można zamówić też w wersji tapicerowanej, gwarantując sobie komfortowe, wielogodzinne siedzenie.



upholstery

Brunei

Composition	Width	Abrasion resistance	Pilling	Self-extinguishing	Ecology	Cleaning
100% polyester	140 cm	30 000 MD	4	BS 5852 Part 1 & 2	Oeko-Tex	      



18



29



31



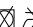
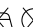
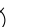



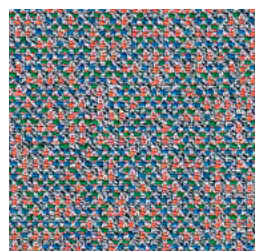
38



45

Mica

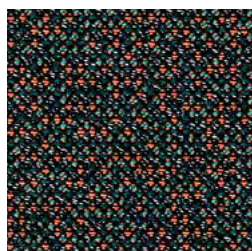
Composition	Width	Abrasion resistance	Pilling	Self-extinguishing	Ecology	Cleaning
95% virgin wool, 5% polyamide	140 cm	50 000 MD	4-5	BS 5852 Crib 5 California TB117-2013 DIN 4102-1 Class B2	RAL-UZ 117 Appendix 2+3	     



papillon



aqua



arion

^{CZ} Nabídka čalounických materiálů se může v závislosti na změnách u dodavatele měnit

^{EN} The offer of upholstery materials may vary depending on the changes made by the supplier

^{DE} Das Polsterangebot variiert nach Angaben des Herstellers

^{PL} Kolory i rodzaje materiałów do tapicerowania mogą ulec zmianie, jeśli takie zmiany wprowadzi ich producent



Ginger 323 379

křeslo
armchair
Armlehnstuhl
fotel

celková výška, šířka, hloubka
total height, width, depth
Gesamthöhe, Gesamtbreite, Gesamttiefe
całkowita wysokość, szerokość, głębokość

83 cm
57.5 cm
59 cm

výška, šířka, hloubka sedadla
height, width, depth of seat
Sitzhöhe, Sitzbreite, Sitztiefe
wysokość, szerokość, głębokość siedzenia

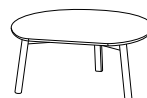
47 cm
43.5 cm
43 cm

výška loketniku
armrest height
Armlehnenhöhe
wysokość podłokietnika

67.5 cm

hmotnost výrobku
weight of product
Gewicht des Produktes
waga produktu

6.9 kg



YYY 424 423



424 422



424 421

stůl
table
Tisch
stół

celková výška
total height
Gesamthöhe
wysokość całkowita

35 cm 42.5 cm 50 cm

rozměr plátu
table top size
Maße der Tischplatte
rozmiar blatu

∅ 80 cm ∅ 60 cm ∅ 45 cm

tloušťka plátu
table top thickness
Stärke der Tischplatte
grubość blatu

2 cm 2 cm 2 cm

výška po lub
height up to the apron
Höhe bis zur Tischplatte
wysokość do oskrzyni

28 cm 35.5 cm 43 cm

rozeč nŏhou
distance between legs
Abstand FüÙe
odstęp między nogami

68.3 cm 51.1 cm 38 cm

hmotnost výrobku
weight of product
Gewicht des Produktes
waga produktu

9 kg 5.8 kg 3.7 kg



Prag 311 391

židle
chair
Stuhl
krzesłŏ

celková výška, šířka, hloubka
total height, width, depth
Gesamthöhe, Gesamtbreite, Gesamttiefe
całkowita wysokość, szerokość, głębokość

79.5 cm
44.2 cm
51 cm

výška, šířka, hloubka sedadla
height, width, depth of seat
Sitzhöhe, Sitzbreite, Sitztiefe
wysokość, szerokość, głębokość siedzenia

45 cm
40 cm
40 cm

hmotnost výrobku
weight of product
Gewicht des Produktes
waga produktu

4 kg



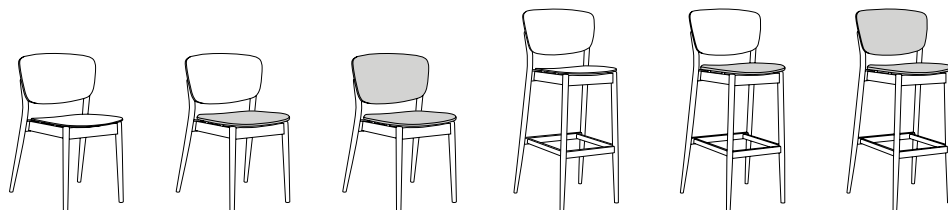
313 391

židle
chair
Stuhl
krzesłŏ

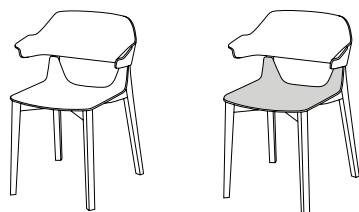
79.7 cm
44.2 cm
51 cm

47.4 cm
40 cm
40 cm

5 kg



Valencia	311 382	313 382	314 382	311 383	313 383	314 383
	židle chair Stuhl krzesło	židle chair Stuhl krzesło	židle chair Stuhl krzesło	barová židle barstool Barhocker krzesło barowe	barová židle barstool Barhocker krzesło barowe	barová židle barstool Barhocker krzesło barowe
celková výška, šířka, hloubka total height, width, depth Gesamthöhe, Gesamtbreite, Gesamttiefe całkowita wysokość, szerokość, głębokość	81 cm 51 cm 54.5 cm	81 cm 51 cm 55 cm	81 cm 51 cm 55 cm	116.5 / 97.5 cm 51 cm 53 / 52 cm	116.5 / 97.5 cm 51 cm 53.5 / 52.5 cm	116.5 / 97.5 cm 51 cm 53.5 / 52.5 cm
výška, šířka, hloubka sedadla height, width, depth of seat Sitzhöhe, Sitzbreite, Sitztiefe wysokość, szerokość, głębokość siedzenia	45 cm 43 cm 47 cm	47.5 cm 44.5 cm 48.5 cm	47.5 cm 44.5 cm 48.5 cm	80 / 61 cm 43 cm 45 cm	82.5 / 63.5 cm 44.5 cm 46.5 cm	82.5 / 63.5 cm 44.5 cm 46.5 cm
hmotnost výrobku weight of product Gewicht des Produktes waga produktu	5 kg	5.3 kg	6.2 kg	6.6 / 6.2 kg	6.9 / 6.5 kg	7.8 / 7.4 kg



Leaf	321 437	323 437
	křeslo armchair Armlehnstuhl fotel	křeslo armchair Armlehnstuhl fotel
celková výška, šířka, hloubka total height, width, depth Gesamthöhe, Gesamtbreite, Gesamttiefe całkowita wysokość, szerokość, głębokość	80 cm 59.5 cm 52 cm	78.5 cm 59.5 cm 51.7 cm
výška, šířka, hloubka sedadla height, width, depth of seat Sitzhöhe, Sitzbreite, Sitztiefe wysokość, szerokość, głębokość siedzenia	45.7 cm 43.5 cm 40 cm	47 cm 43.5 cm 40 cm
výška loketniku armrest height Armlehnenhöhe wysokość podłokietnika	70 cm	68.5 cm
hmotnost výrobku weight of product Gewicht des Produktes waga produktu	4.4 kg	5.2 kg

accessories

4

Lost and found / vase / Lukas Novak / www.lukasnovak.org

Eclipse / lights / DECHEM www.dechemstudio.com

6

Lost and found / vase / Lukas Novak / www.lukasnovak.org

8 / 9

Mines / poster
Jiří Karásek / Studio Marvil
www.marvil.cz

Lost and found / vase / Lukas Novak / www.lukasnovak.org

Soap / lights / BOMMA
www.bomma.cz

11

Dark and Bright Star / lights
BOMMA / www.bomma.cz

Vase / Roman Šedina
romansedina.com

12 / 13

New worlds / poster
Jiří Karásek / Studio Marvil
www.marvil.cz

Lost and found / vase / Lukas Novak / www.lukasnovak.org

Umbra / lights / BOMMA
www.bomma.cz

14 / 15

Dark and Bright Star / lights
BOMMA / www.bomma.cz

Vase / Roman Šedina
romansedina.com

16

Vase / Roman Šedina
romansedina.com

Fosilie / vase / Qubus
www.qubus.cz

Nahaku / lights
www.nahaku.net

Rebound / poster
Jiří Karásek / Studio Marvil
www.marvil.cz

18 / 19

Lantern / lights / BOMMA
www.bomma.cz

Vase / Roman Šedina
romansedina.com

Dark place / plate / Bisqit
www.bisqit.cz

24 / 25

Lučětône / object / Opálka
Design Studio

Bandaska / vase / DECHEM
www.dechemstudio.com

Vase / Sebastian Kitzberger
www.cihelnaprague.com

27

Lučětône / light / Opálka
Design Studio

28

Vase / Roman Šedina
romansedina.com

Dark place / plate / Bisqit
www.bisqit.cz

33

Vase / Roman Šedina
romansedina.com

Dark place / plate / Bisqit
www.bisqit.cz

Gingi / poster
Jiří Karásek / Studio Marvil
www.marvil.cz

concept & graphic design
Pavel Zelenka, Jirka Karásek
a Tereza Pavelková / Studio
Marvil / www.marvil.cz

photos
Martin Chum (product images)
Dušan Tománek (cover)

styling
Michaela Tomišková

© 2019



TON a.s.

ADD:

Michaela Thoneta 148
768 61 Bystřice pod Hostýnem
Czech Republic

TEL:

+420 573 325 111

+420 573 325 464 CZ

+421 903 777 303 SK

+48 22 406 20 00 PL

+420 573 325 240 EN

+420 573 325 446 EN

+49(0) 30 303 679 42 DE

+43(0) 1 904 70 54 DE

+420 573 325 267 FR

FAX:

+420 573 378 261

E-MAIL:

info@ton.eu

WEB:

www.ton.eu

